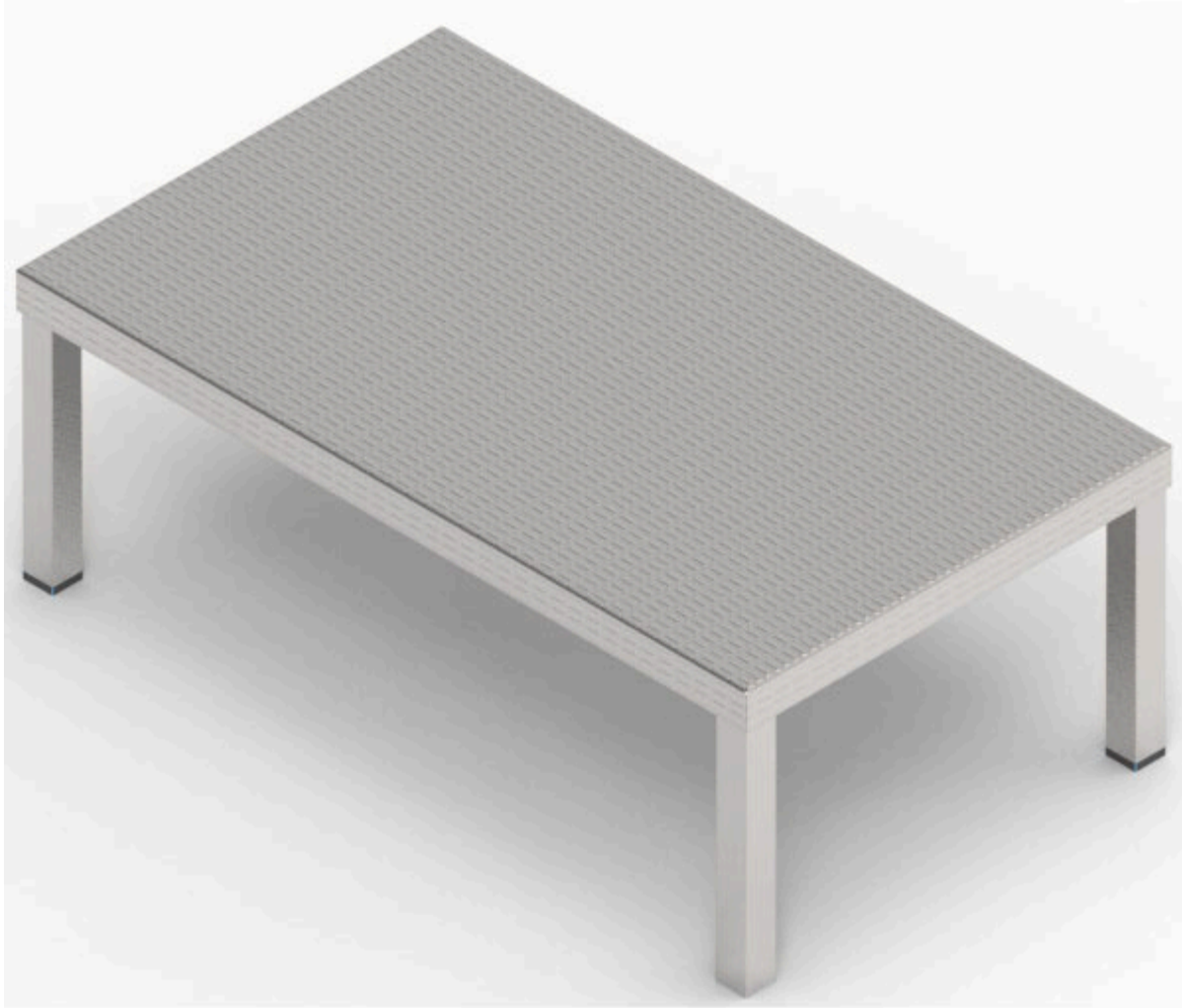


K606870 - PEDANA PER SALA OPERATORIA A UN GRADINO



Caratteristiche tecniche

Dimensioni: Lung. 600, Larg. 350, Alt. 220 mm

Descrizione: Pedana per sala operatoria integralmente realizzata in Acciaio Inox 18/10 AISI 304.

Struttura completamente saldata ed elettrolucidata, priva di punti di giunzione, a sezione quadrata da mm 25 x 25 x 1,5.

Piano di calpestio in lamiera mandorlata atta a garantire la perfetta aderenza del calzare chirurgico.

Struttura centrale di rinforzo a sostegno del piano.

Piano d'appoggio asportabile e lavabile.

3 piedi in polimero antitraccia e 1 integralmente in Acciaio Inox atto a garantire l'antistaticità della pedana. La particolare costruzione ne permette la disinfezione all'interno dei tunnel di lavaggio.